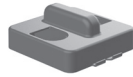
P-1
1xP-2
3xP-3
1xP-4
4xTips, videos
and more
hereConseils,
vidéos et plus
ici

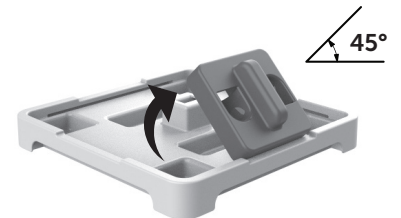
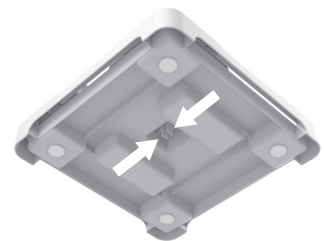
DISASSEMBLY / DÉSAMBLAGE

Under the bowl, pinch the yellow ends of the door clip (P-3) and push to remove the part. To remove a door (P-2), align it with the center of the base plate (P-1) and lift the door at a 45° angle.

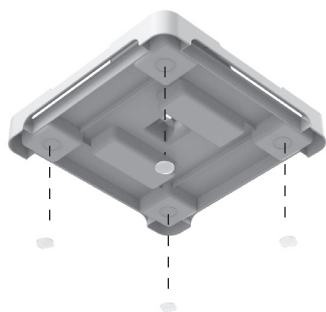
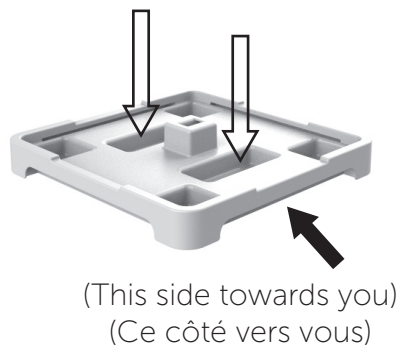
Wash by hand or in the dishwasher (top rack).

Sous le bol, pincer les extrémités jaunes de l'attache-porte (P-3) et pousser pour retirer la pièce. Pour retirer une porte (P-2), l'aligner avec le centre du bol (P-1) et soulever à un angle de 45°.

Nettoyer à la main ou au lave-vaisselle (panier supérieur).



ASSEMBLY / ASSEMBLAGE

1 P-1 / P-4**2** P-1

Orientation of the base plate

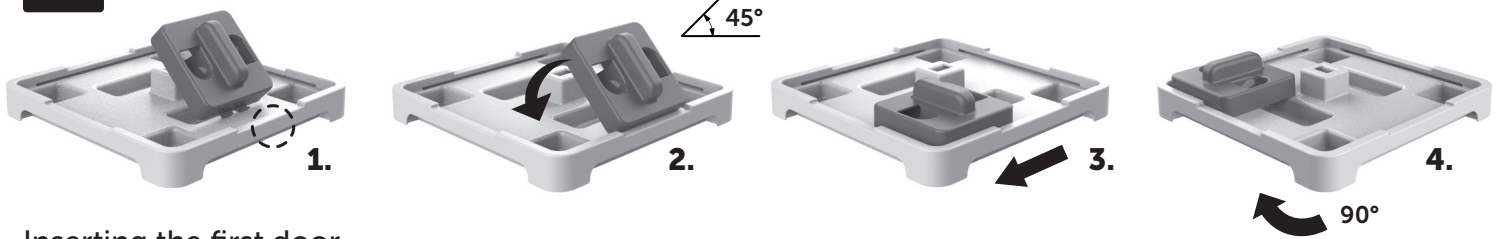
Place the base plate (P-1) so that the **rectangular cavities are positioned at the top and bottom in relation to you.**

Orientation du plateau

Placer le plateau de base (P-1) de façon à ce que les **cavités rectangulaires soient en haut et en bas par rapport à vous.**

3

P-1 / P-2

**Inserting the first door**

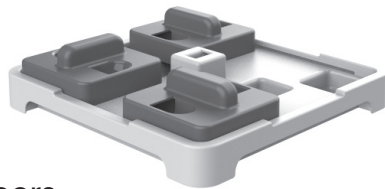
Align the door with the **middle of the bottom side groove**. Insert the door lip (P-2) at a 45° angle into the groove and lower the door so that it rests on the base plate (P-1). Slide the door to **the left corner** and **rotate the base plate 90° clockwise**.

Insertion de la première porte

Aligner la porte avec le **milieu de la rainure latérale du bas**. Insérer les dents de la porte (P-2) à un angle de 45° dans la rainure et descendre la porte pour qu'elle se dépose sur la base (P-1). Glisser la porte dans **le coin gauche** et **tourner le plateau de base de 90°** dans le sens des aiguilles d'une montre.

4

P-1 / P-2

**Inserting the other doors**

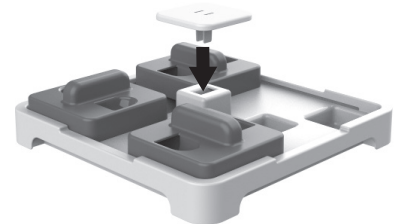
Repeat step 3 for the other two doors (P-2). **Don't forget to rotate the base plate (P-1) 90°** after inserting each door.

Insertion des autres portes

Répéter l'étape 3 pour les deux autres portes (P-2). **Ne pas oublier de tourner le plateau de base (P-1) de 90°** après chaque insertion de porte.

5

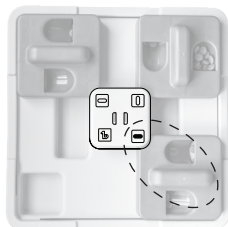
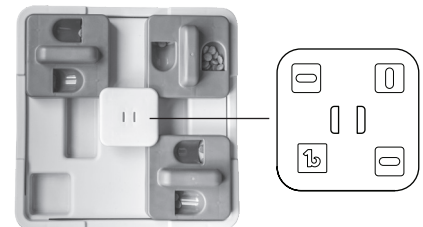
P-1 to/à P-3

**Inserting the door clip**

Insert the door clip (P-3) into the central slot. **Ensure correct orientation by following the instructions below.**

Insertion de l'attache-porte

Insérer l'attache-porte (P-3) dans la fente centrale. **Il est important de l'orienter correctement** en suivant les instructions ci-bas.

**IMPORTANT**

Position the door clip (P-3) so that **the pictograms align with the door (P-2) orientation** and the empty corner matches the B logo.

L'attache-porte (P-3) doit être positionné de façon à ce que **les pictogrammes correspondent à l'orientation des portes (P-2)** et que le coin vide corresponde au logo B.

Before each use of the Push & Find, **the doors must be positioned to their starting orientation** (as shown above) to take full advantage of the feeder's features.

Avant chaque utilisation du Pousse et Trouve, **les portes doivent être positionnées dans leur orientation de départ** (comme indiqué ci-dessus) pour profiter pleinement des fonctionnalités du bol.